

有機菜豆(敏豆)栽培

蔡宜峰、陳俊位

台中農業改良場

一、目的:本栽培技術基準在於培育完全不施化學肥料及農藥之

純有機菜豆(敏豆)

二、相關配合環境及重要栽培方法

- 1.栽培環境附近應無污染性工廠等可能污染源。
- 2.栽培有機農田應與週遭一般農田有適當隔離。
- 3.實施土壤診斷分析及改良
- 4.採行覆蓋或輪作方式，控制雜草發生。
- 5.選用抗(耐)病及良質品種。

三、品種特性及栽培要點

一般鮮食菜豆主要品種有台中一號、泰國紅骨、泰國灰仁、圓莢粉豆、扁莢粉豆等。栽培土壤以pH值5.5~6.3之間最適宜，排水良好的砂質壤土至粘質壤土，土壤乾旱須適度灌水，可增加結莢率，土壤過濕則須注意排水。播種適期一般春作於1~3月，秋作於8月下旬~9月中旬，靠山地區4~8月。播種畦寬130~180公分，一畦種兩行，株距30~60公分，10公畝需種子3~4公斤，播種後覆土2~3公分。立支柱方式有(1)每穴以小桂竹 1枝，行交叉式支架栽培。(2)單行尼龍豌豆網支撐栽培。(3)墜道式或葡萄架攀緣栽培。

四、病蟲害防治方法

1.蟲害防治建議方法

(1)噴施微生物殺蟲劑—防治鱗翅目類幼蟲

a.蘇力菌 1000-3000 倍。

b.白僵菌或黑僵菌。

(2)釋放基徵草蛉(40,000 卵粒/每分地)，可捕食葉躑、薊馬、蚜蟲及鱗翅目幼蟲和卵等。

(3)施用非農藥物質

- a. 配合釋放基徵草蛉，噴施工研醋 200 倍，可防治葉蹣等。
- b. 施用大蒜浸出液或苦楝精等，可防治薊馬及蚜蟲等。

2. 主要病害防治建議方法

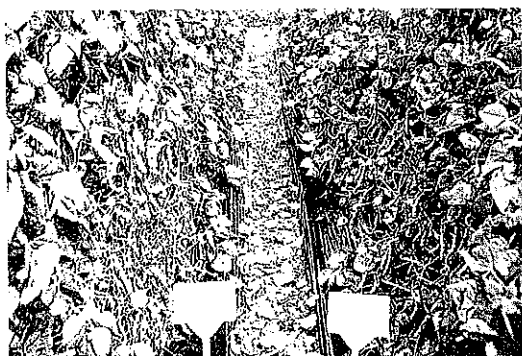
(1) 銹病: 選用抗(耐)病品種，施用中興一百。

- (2) 一般預防法:
- a. 種植前土壤浸水或種綠肥後再浸水。
 - b. 種植前土壤覆蓋塑膠布後利用太陽能消毒。
 - c. 間植大蒜等忌避作物。
 - d. 摘除病株(葉)並燒毀。

五、土壤及肥培管理方法

1. 整地同時施用適量堆肥，一般土壤有機質含量於 2% 以下時，堆肥用量每公頃可使用約 10-15 噸，土壤有機質含量於 2% 以上時，堆肥用量可酌量減少，惟每公頃用量至少約 5-8 噸為宜。
2. 菜豆種子播種前可使用固氮菌等有益微生物。
3. 菜豆生育期間可酌量使用有機液肥作追肥使用。
4. 有機田區所使用之有機質肥料及有機液肥等資材中不得含有化學合成劑之添加物等。

有機菜豆(敏豆)栽培



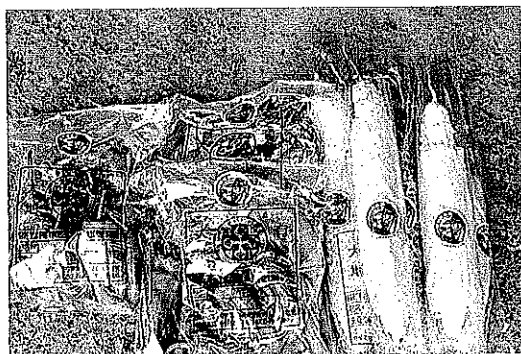
圖一 有機菜豆栽培應慎選抗病品種，並配合適時適地原則栽種。



圖二 有機菜豆栽培園一角。



圖三 適當利用溫網室栽培蔬菜，較能穩定產能供應。



圖四 有機蔬菜亦須精緻分級包裝，並張貼有機認證標章。