

春石斛蘭花期調節技術

文圖／楊旻憲、洪惠娟



圖3. 春石斛蘭*Den. To My Kids 'Smile'*上山涼溫處理開花之情形

前言

春石斛蘭(Nobile-type *Dendrobium*)屬軟莖交配種，主要是以金釵石斛(*Den. nobile* Lindl.)為基礎經多年交配育種而成之品種群。春石斛蘭顧名思意即是於春季(2-4月)開花之石斛蘭，其於天然環境下須經冬季(11-1月)低溫再經春季回暖才能開花，因此生產環境上需滿足春石斛蘭的涼溫需求，

才會有較高的開花品質。然而，產業栽培管理尚須注意其它環節。春石斛蘭因有上述之特性，而有花期過於集中現象，進而影響產品價格，所以如何進行產期調節，即是重要課題。本文就目前上山涼溫處理之研究結果敘述，提供產業先進參考。



花期調節及促成栽培

臺中區農業改良場埔里分場位於南投縣魚池鄉海拔約625公尺為對照地點，以臺大梅峰農場海拔約2,100公尺為第一試驗

地點，由溫濕度記錄器資料得知，9至10月份白天日均溫在25-12°C之間，夜晚日均溫在15-4°C之間(圖1)；以臺大春陽農場海

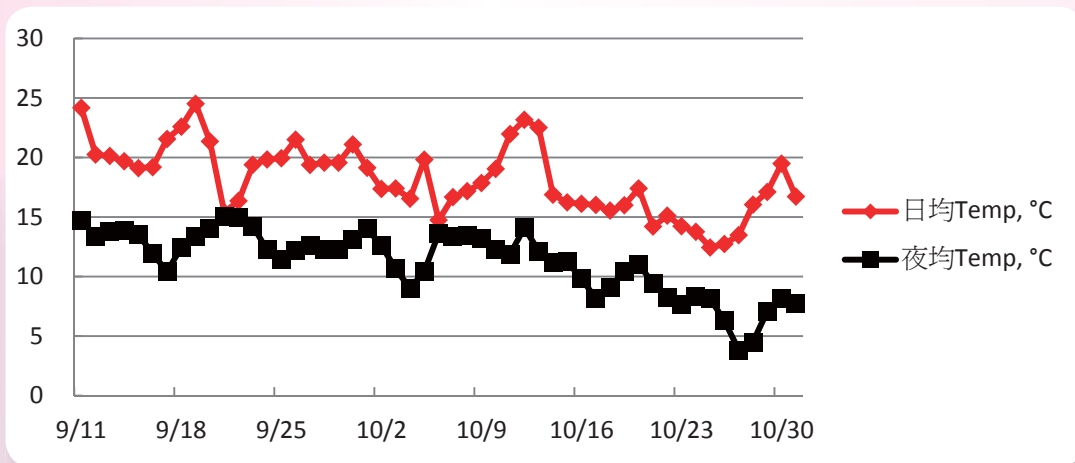


圖1. 臺大梅峰農場海拔約2,100公尺的日夜平均溫度記錄

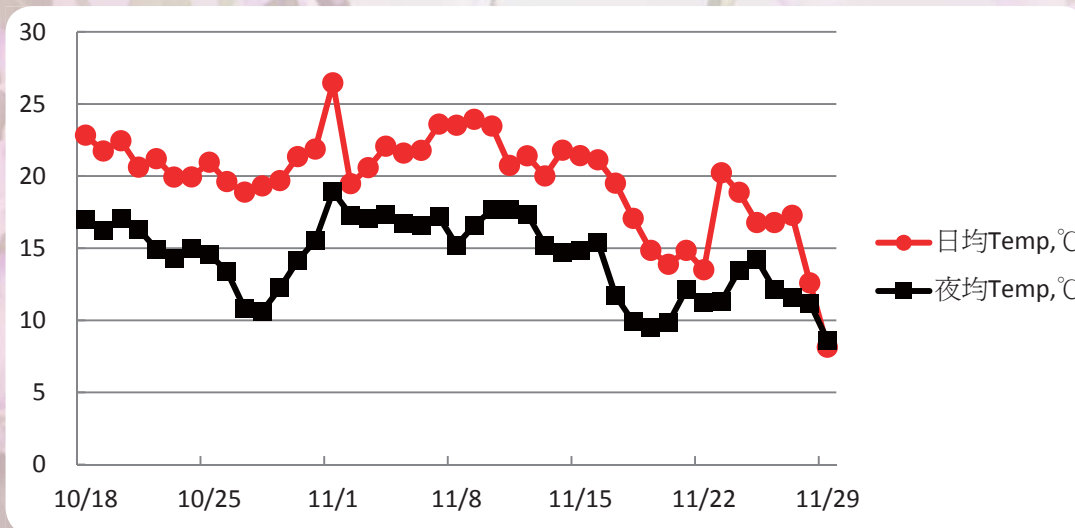


圖2. 臺大春陽農場海拔約1,260公尺的日夜平均溫度記錄

拔約1,260公尺為第二試驗地點，由溫濕度記錄器資料得知，10至11月份白天日均溫在27-8°C之間，夜晚日均溫在19-9°C之間(圖2)，利用此兩地點處理春石斛蘭*Den. To My Kids 'Smile'*、*Den. Oberon 'Princess'*及*Den. Roy Ead Tomoflake*三個品種，以生產新曆年及舊曆年市場用花為標的。由本試驗結果得知春石斛蘭*Den. To My Kids 'Smile'*處理之結果(圖3)，可知於海拔約2,100公尺處理8週並於下山後放入生長箱溫度設定28/18°C(日/夜溫)4週可於新曆年開花且開花品質較好，海拔約1,260公尺處理12週並於下山後部分植株放入生長箱溫度設定28/18°C(日/夜溫)4週，部分植株放在海拔約625公尺的風扇水牆溫室中，放置

生長箱者可於舊曆年前開花，放置溫室者仍是花苞階段，但海拔約1,260公尺處理者花卉品質不如海拔約2,100公尺者，有開花及花苞同時存在之現象，也許與海拔約1,260公尺之溫度起伏較大有關，亦就是日夜溫度有時會超過春石斛蘭的涼溫需求溫度或是產生涼溫抵銷作用，而海拔約625公尺的植株仍處於花芽分化階段。春石斛蘭*Den. Oberon 'Princess'*(圖4)及*Den. Roy Ead Tomoflake*(圖5)處理之結果，海拔約2,100及1,260公尺的處理可達到新曆年及舊曆年用花之目標，然而海拔約1,260公尺處理者後續置於海拔約625公尺溫室並無法如期開花，海拔約625公尺的植株仍處於花芽分化階段。



圖4. 春石斛蘭*Den. Oberon 'Princess'*上山涼溫處理開花之情形

結語

春石斛蘭屬複莖性蘭花且需較多涼溫累積，且品種不同所需之條件亦隨之不同，熟悉品種特性相對重要。春石斛蘭*Den. To My*

*Kids 'Smile'*的涼溫需求相對於*Den. Oberon 'Princess'*及*Den. Roy Ead Tomoflake*兩品種高或需較長的涼溫累積。



圖5. 春石斛蘭*Den. Roy Ead Tomoflake*上山涼溫處理開花之情形