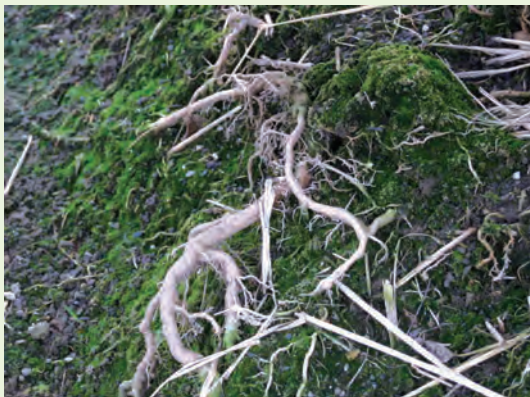


## 紅龍果合理化施肥技術

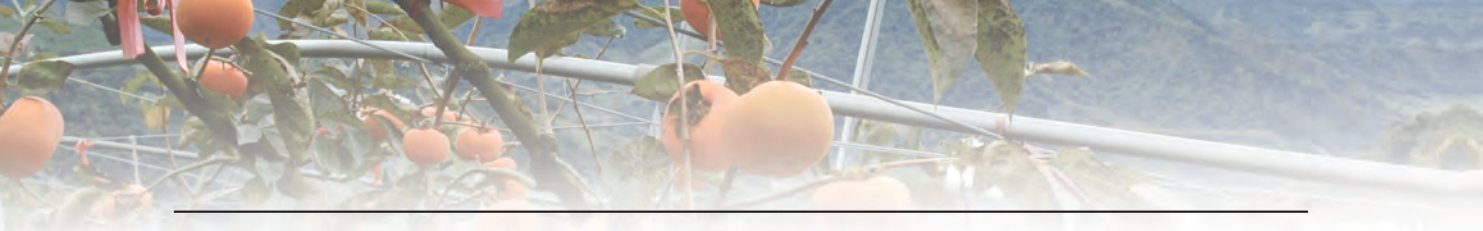
紅龍果俗稱"火龍果"，為仙人掌科三角柱屬，多年生攀緣性肉質植物。根部不耐浸水，因而根系淺，且易裸露於畦面表土。因此土壤必須具備良好的通氣性及排水性，且以土質肥沃之砂質壤土為佳，而土壤 pH 值以 5.5~7.5 間為宜。每年 5~9 月是主要花期，約有 8~10 批次花以上，由花（蕾）苞出現至採收約需 50 天左右之生育期。其平均公頃產量約 23~25 公噸。

每年每公頃栽培紅龍果的三要素合理推薦量為氮素 220~280 公斤（折合硫酸銨 1,048~1,333 公斤或用尿素 478~608 公斤）、磷 鈣 160~220 公斤（折合過磷酸鈣 889~1,222 公斤）以及氧化鉀 240~320 公斤（折合氯化鉀 400~533 公斤）。基肥於 11~12 月重度修剪作業後，進行有機質肥料配合三要素基肥之施用。一般果園土壤有機質含量在 3% 以下時，使用氮素含量在 1.2%

以下之完全腐熟有機質肥料 10,000~15,000 公斤；有機質含量在 3% 以上時，則改施用 6,000~8,000 公斤即可。而每公頃三要素於各生育時期之分配用法如下：（1）12 月：修剪後於樹冠下及行株間撒施全量有機質肥料並配合施用氮素 66~84 公斤（折合硫酸銨 314~400 公斤或尿素 143~182 公斤）、磷 鈣 160~220 公斤（折合過磷酸鈣 889~1,222 公斤）以及氧化鉀 72~96 公斤（折合氯化鉀 120~160 公斤）；上述基肥施用後，樹冠下畦面可利用二期作稻稈來敷蓋，而溝面（作業道）則可進行深度 10~15 公分的中耕作業，以確保所施用基肥的肥效。（2）4 月：施用氮素 11~14 公斤（折合硫酸銨 52~67 公斤或尿素 24~30 公斤）及氧化鉀 12~16 公斤（折合氯化鉀 20~27 公斤）；此施用量可分 2 次以液肥澆灌方式施用於樹冠下之畦面。（3）5 月：用量及用法同 4 月



▲紅龍果為淺根系，其追肥可採樹冠下液肥澆灌



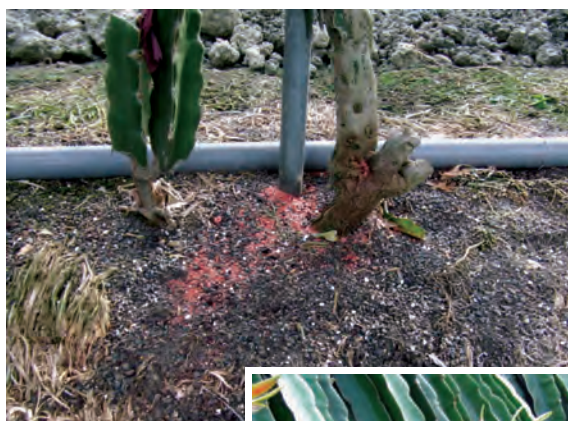
份。(4) 6月：施用氮素 22~28 (折合硫酸銨 105~133 公斤或尿素 48~61 公斤) 及氧化鉀 24~32 公斤 (折合氯化鉀 40~53 公斤)；此施用量可分 4 次以液肥方式澆灌。

(5) 7月：用量及用法同 6 月份。(6) 8月：施用氮素 33~42 (折合硫酸銨 157~200 公斤或尿素 72~91 公斤) 及氧化鉀 36~48 公斤 (折合氯化鉀 60~80 公斤)；用法同 6 月份。(7) 9月：用量及用法同 6 月份。

(8) 10月：用量及用法同 6 月份。(9)

11月：用量及用法同 4 月份。

上述肥料用量請配合每年土壤肥力分析報告而適量調整；每年於 12 月施用基肥前，採取樹冠周緣之土壤至責任轄區農業改良場土壤肥料研究室進行免費檢測分析，並據以提供施肥建議，以利下年度施肥用量之參考。目前農友每公頃施肥量為氮素 488 公斤、磷酐 425 公斤及氧化鉀 450 公斤是過於偏高了。



◀地表撒施化學肥料不均勻易造成根系肥傷及土壤鹽化累積



▲經理化施肥管理可生產質與量俱佳之紅龍果