



## 行政院農業委員會臺中區農業改良場 新聞稿

彰化縣大村鄉松槐路 370 號

中華民國 106 年 03 月 14 日

### 中部地區荔枝椿象已開始活動，臺中場籲請民眾及早防治。

每年春季為荔枝椿象的主要繁殖期，亦為防治關鍵期。經臺中區農業改良場調查，目前轄區內荔枝椿象已開始活動、產卵；為避免造成經濟損失及人體危害，臺中場呼籲農友應把握防治時機，加強果園的管理，並配合進行區域共同防治。

于逸知助理研究員表示：越冬後的荔枝椿象對藥劑耐受度較低，每年 3-4 月期間進行區域共同防治可達到最佳的防治效果；民眾可參考植物保護推薦藥劑，如陶斯松或賽洛寧等，並應加強葉背與枝條縫隙的施藥；園內如發現卵塊則應儘早移除、銷毀。此外，椿象若蟲有假死的習性，敲打枝條可使其掉落後移除之；或在樹幹基部塗佈一圈黏蟲膠，藉以捕殺由地面向上爬行之蟲體。

臺中農改場指出：荔枝椿象以霧峰、太平、大里及八卦山脈沿線為主要發生區，可為害荔枝及龍眼等無患子科植物，若蟲體色紅艷具白色條紋，成蟲體型壯碩呈黃褐色；蟲體吸食植物幼嫩部分，導致落花、落果及嫩枝枯萎。此外，荔枝椿象受干擾後，會由背部臭腺噴射具有刺激性的分泌物，將造成人體灼傷。該場特別呼籲農友於田間作業時，應做好身體防護，切勿把玩荔枝椿象，以免造成身體灼傷；若不慎沾染其分泌物，應儘速就醫，以免傷口感染。

聯絡人：臺中區農業改良場作物推廣課 蔡本原助理研究員

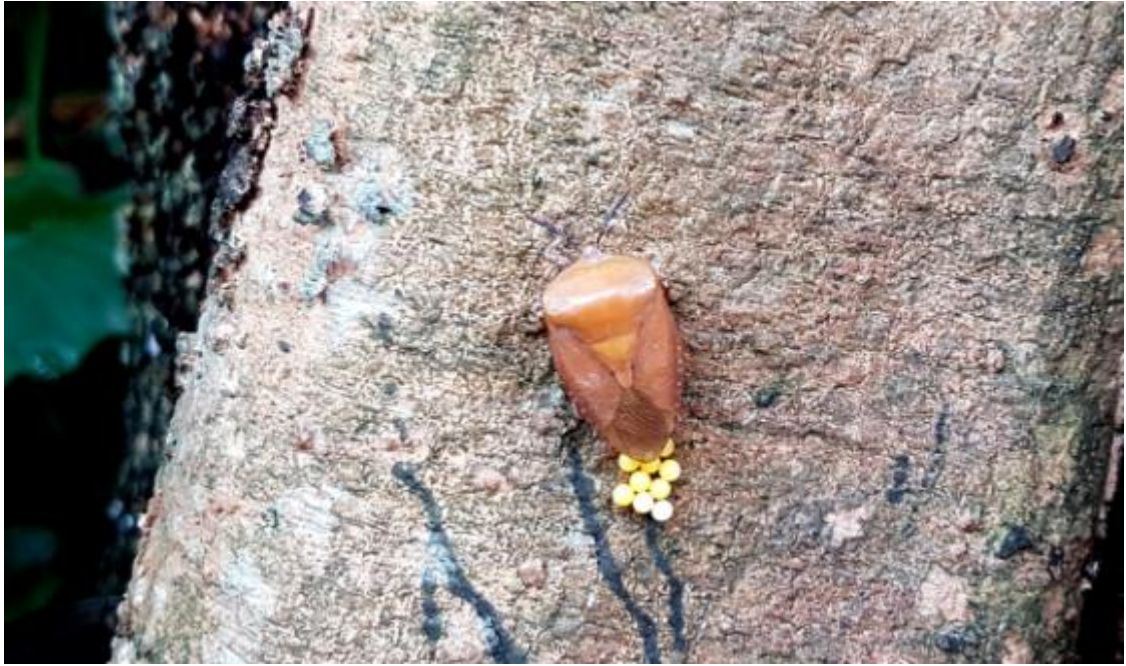
電話：04-8523101#420

e-mail：[tsaiby@tdais.gov.tw](mailto:tsaiby@tdais.gov.tw)

撰稿人：臺中區農業改良場作物環境課 于逸知助理研究員

電話：04-8523101#320

e-mail：[onefish@tdais.gov.tw](mailto:onefish@tdais.gov.tw)



中部地區荔枝椿象已開始活動、產卵，應及時進行防治。



荔枝椿象成蟲於荔枝嫩芽上取食為害。



荔枝椿象若蟲體色鮮艷，卻能噴出毒液灼傷人體。(葉士財提供)