

# 文心蘭育成及登錄品種(系)之介紹

## 一、前言

文心蘭亞族(*Oncidiinae*)分為5個聯屬：*Oncidium*文心蘭聯屬、*Trichocentrum*毛距蘭聯屬、*Comparettia*康帕雷迪蘭聯屬、*Trichophilla*毛顫蘭聯屬、*Lockhartia*穗帶蘭聯屬。其中文心蘭聯屬：是文心蘭亞族中最大的聯屬，包含*Ada*(阿達蘭屬)、*Aspasia*(蠟唇蘭屬)、*Brassia*(蜘蛛蘭屬)、*Cochlioda*(蝸瘤蘭屬)、*Miltonia*(堇花蘭屬)、*Miltoniopsis*(擬堇花蘭屬)、*Odontoglossum*(齒舌蘭屬)、*Oncidium*(文心蘭屬)、*Tolumnia*(劍葉迷你文心蘭屬)、*Zelenkoa*(龜殼文心蘭屬)。包括70多個屬1,000種，分佈於中南美洲及美國佛羅里達州，大部分是著生性，少數是地生性，通常有短肥而粗大的假球莖。

文心蘭開花季節隨種類而不同，但多在春、秋兩季，*Onc. cavendishianum*、*Onc. sphacelatum*為春開種，*Onc. crispum*、*Onc. incurvum*、*Onc. kramerianum*為秋開種，而*Onc. papilio*整年可開花。

文心蘭切花目前年產值約有3.7億元，此外文心蘭盆花亦有外銷實績，年產值約有1.2千萬元，美國開放水草帶盆進口亦為文心蘭盆花帶來商機，不論是文心蘭切花外銷或盆花外銷對臺灣而言都極具重要性，其中文心蘭的育種是一個重要環節，自有優良的

適地品種，才是穩定產業之重要根基，也是產業發展的資糧。臺中區農業改良場文心蘭之育種已向英國皇家園藝協會(R.H.S.)申請20個新交配種登錄成功(表1、圖1)。並已向行政院農業委員會農糧署取得3件文心蘭植物之品種權。

## 台中1號金幣

‘台中1號金幣’(*Oncidesa Tdares Golden Mine ‘Taichung NO.1 Gold Coins’*)，如圖2及3所示，母本*Oncidesa Gower Ramsey ‘Volcano Queen’*，父本*Onc. Hamana Elfin*，屬間交配所育成之品種，金幣於1999年10月授粉，2001年6月出瓶培養，2009年3月26日通過R.H.S.登錄。具有12.5% *Gomesa flexuosa*、25% *Oncidium sphacelatum*、12.5% *Gomesa vericosa*、25% *Gomesa concolor*及25% *Gomesa viperina*的原種(圖4)。

金幣花期於春、夏季(3-6月)，分叉的花序長68公分，花序有35-50朵花，花徑2.8公分。黃綠色的萼瓣和花瓣具有灰紫色的斑點和條斑。黃色的唇瓣具有灰橘色點斑和塊斑。花色具強烈對比為本品種主要特徵，整體而言是令人注目的優良盆花品種，此品種於2010年10月21日取得植物品種權，2013年非專屬授權業者應用。



表1 臺中場文心蘭R.H.S.登錄之交配種

	登錄名	母本	父本	登錄日期
1	<i>Ionomesidium</i> Tdares Fortune	<i>Oncidesa</i> Yellow Rose	<i>Ionopsis paniculata</i>	2009.03.06
2	<i>Oncidesa</i> Tdares Fragrance	<i>Oncidesa</i> Sarcatum	<i>Oncidium</i> Sharry Baby	2009.03.06
3	<i>Oncidesa</i> Tdares Golden Mine	<i>Oncidesa</i> Gower Ramsey	<i>Gomesa</i> Hamana Elfin	2009.03.26
4	<i>Oncidesa</i> Tdares Magician	<i>Oncidium</i> sotoanum	<i>Gomesa</i> Golden Shower	2007.05.15
5	<i>Oncidesa</i> Tdares Noblesse	<i>Oncidesa</i> Sweet Sugar	<i>Gomesa imperatoris-</i> <i>maximilliani</i>	2007.05.15
6	<i>Oncidesa</i> Tdares Sweet	<i>Oncidium</i> hyphaematicum	<i>Oncidesa</i> Fengshan Sweetheart	2015.10.12
7	<i>Oncidesa</i> Tdares Track	<i>Oncidesa</i> Nanbon Waltz	<i>Oncidium</i> sphacelatum	2009.03.06
8	<i>Oncidesa</i> Tdares Chaplet	<i>Oncidesa</i> Uschi Baby	<i>Oncidium</i> Tdares Joy	2015.10.12
9	<i>Oncidium</i> Tdares Joy	<i>Oncidium</i> sotoanum	<i>Oncidium</i> Golden Afternoon	2007.05.15
10	<i>Oncidium</i> Tdares Moonlight	<i>Oncidium</i> Ballet	<i>Oncidium</i> Tdares Party	2015.10.12
11	<i>Oncidium</i> Tdares Party	<i>Oncidium</i> Jungle Monarch	<i>Oncidium</i> leucochilum	2009.03.06
12	<i>Oncidium</i> Tdares Princess	<i>Oncidium</i> Hawaiian Sunset	<i>Oncidium</i> Sharry Baby	2007.05.15
13	<i>Oncidopsis</i> Tdares Volcano	<i>Oncidopsis</i> Living Fire	<i>Oncidium</i> Sharry Baby	2009.03.06
14	<i>Oncidiumnia</i> Tdares Prettiness	<i>Tolumnia</i> Loke Lani	<i>Oncidium</i> sotoanum	2007.05.15
15	<i>Oncostele</i> Tdares Charm	<i>Oncostele</i> Lorraine's Fourteenth WOC	<i>Oncidium</i> Jungle Monarch	2009.03.06
16	<i>Oncostele</i> Tdares Venus	<i>Oncostele</i> Lorraine's Fourteenth WOC	<i>Oncidium</i> Tdares Party	2015.10.12
17	<i>Oncostele</i> Tdares Ruby	<i>Leomesezia</i> Lava Burst	<i>Oncidium</i> cheirophorum	2007.05.15
18	<i>Tolassia</i> Tdares Lovely Star	<i>Tolumnia</i> Seka	<i>Brassia</i> verrucosa	2009.03.26
19	<i>Zelenkocidium</i> Tdares Pearl	<i>Zelenkocidium</i> Calico Gem	<i>Oncidesa</i> Sweet Sugar	2015.10.12
20	<i>Zeloncidesa</i> Tdares Snow	<i>Gomekoa</i> Little Angel	<i>Oncidium</i> sotoanum	2009.03.06

備註：本表登錄名依R.H.S.交配屬名排序

台中2號紫精靈

‘台中2號紫精靈’ (*Oncidiumnia Tdares Prettiness* ‘Taichung NO.2 Purple

Elfin’), 如圖5及6所示, 母本 *Tolumnia Loke Lani* ‘Strawberry’, 父本為 *Onc.sotanum*, 屬間交配所育成之品種, 於2003年2月授粉, 2004年2月出瓶培養, 並於2007年5月

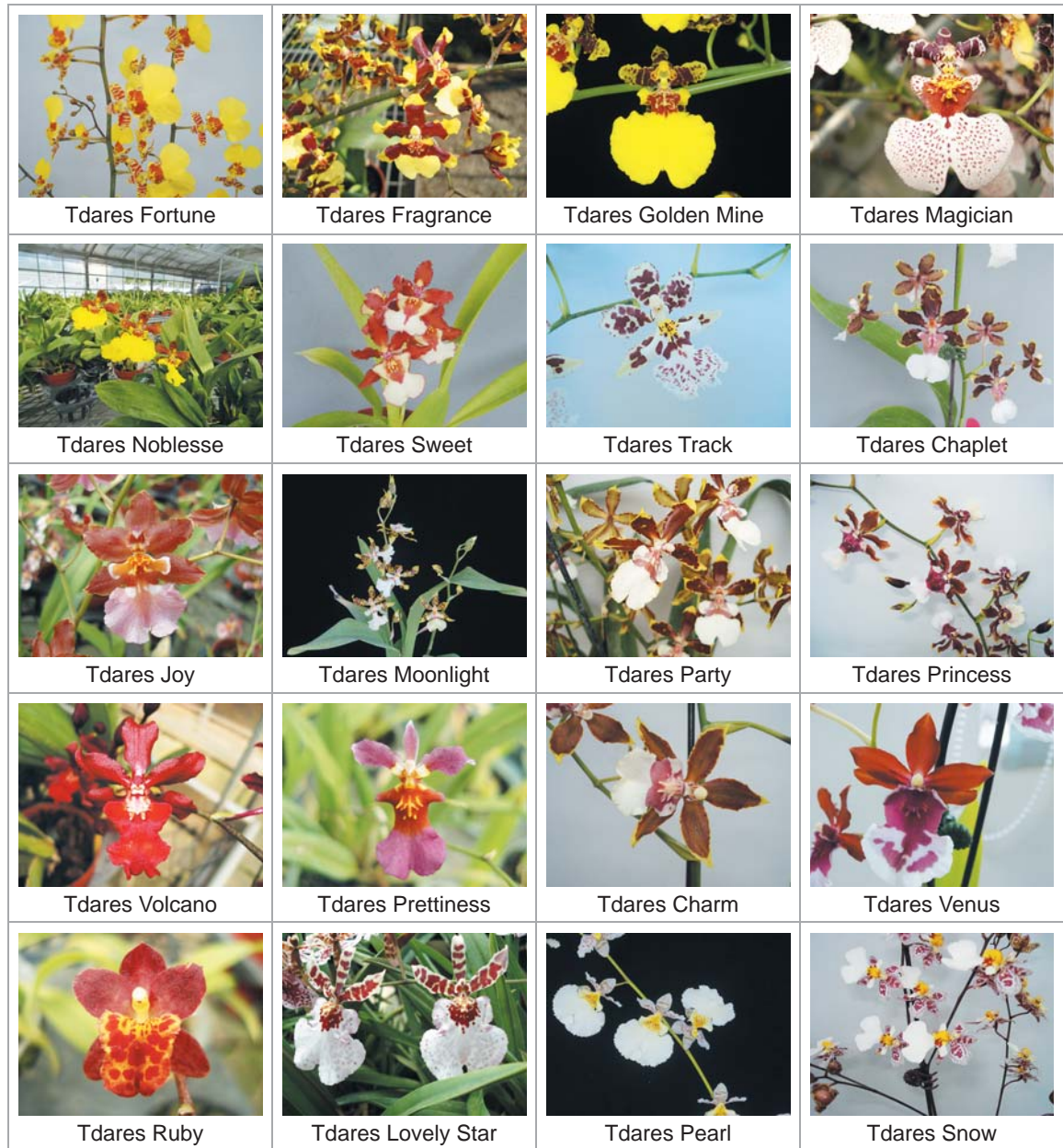


圖1 臺中區農業改良場向R.H.S.登錄之20個文心蘭交配種



圖2 文心蘭‘台中1號金幣’開花期3-6月



圖3 文心蘭‘台中1號金幣’花朵

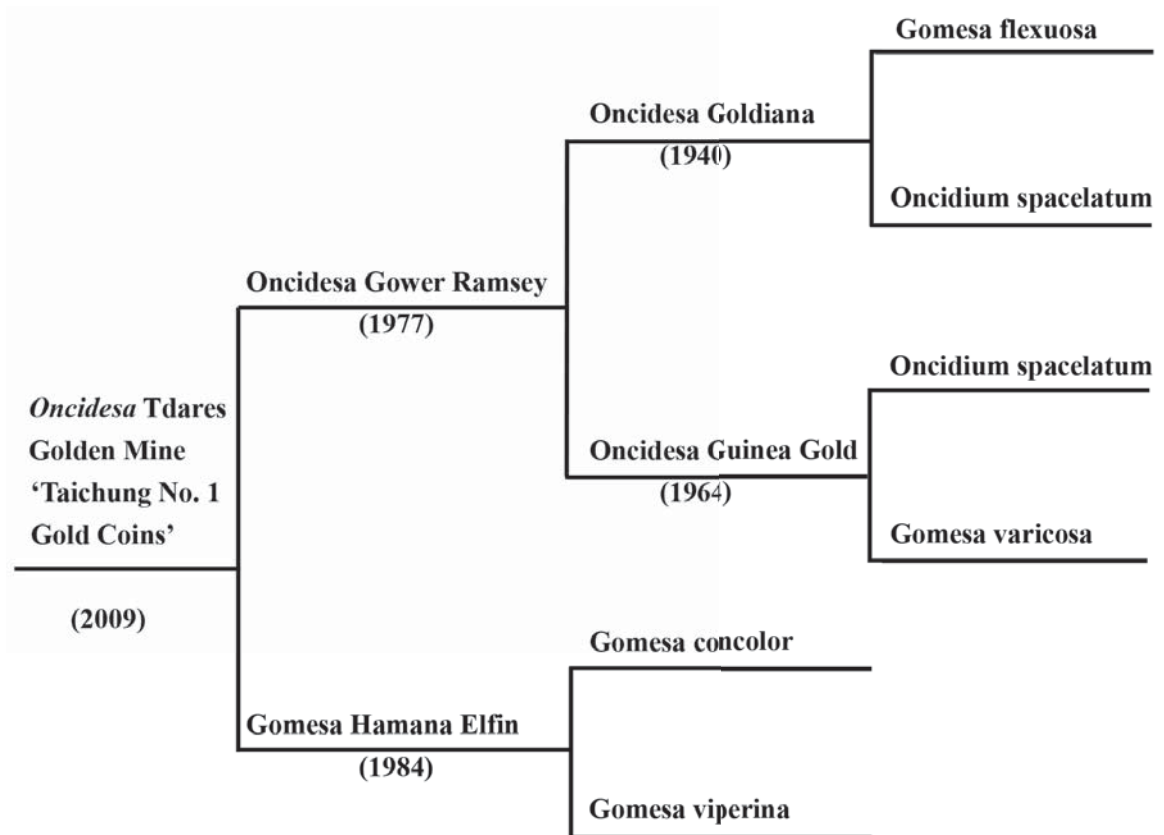


圖4 文心蘭‘台中1號金幣’之譜系圖



圖5 文心蘭‘台中2號紫精靈’全株



圖6 文心蘭‘台中2號紫精靈’花朵

15日通過R.H.S.登錄。具有50% *Oncidium sotoanum*、25% *Tolumnia plchella*、4.7% *Tolumnia honekeni*、14.1% *Tolumnia triquetra*、3.1% *Tolumnia quianensis*及3.1% *Tolumnia urophylla*的原種(圖7)。

紫精靈花期於春季(2-3月)，分叉的花序長30公分，花序有20-30朵花，花徑1.5公分。紅紫色的萼瓣有白色塊斑，紫色花瓣有藍紫色條斑。紫色唇瓣具有灰紫色塊斑。此品種由種至開花需要9個月的時間，可作為桌上型盆花利用，於2012年5月1日取得植物品種權。

### 台中3號甜蜜微笑

‘台中3號甜蜜微笑’(*Oncidium Tdares Joy* ‘Taichung NO.3 Sweet Smile’)，如圖8及9所示，母本 *Onc. sotanum*，父本為 *Onc. Golden Afternoon*，種間交配所育成之品種，於2002年12月授粉，2004年8月出瓶培養，並於2007年5月15日通過R.H.S.登錄。具有50% *Oncidium sotanum*、25% *Oncidium sphacelatum*、

12.5% *Oncidium tigrinum*、6.25% *Oncidium crispum*及6.25% *Oncidium marshallianum*的原種(圖10)。

甜蜜微笑花期於冬、春季(1-3月)，分叉的花序長55公分，花序有29-40朵花，花徑4.0-4.6公分。灰橘色萼瓣具黃色條斑，灰橘色花瓣具黃色點斑和條斑，灰橘色唇瓣具灰橘色、灰紫色、黃色塊斑，是具有香味迷你型盆花品種，於2013年8月22日取得植物品種權。

### 結語

臺中區農業改良場目前已有20個雜交組合登錄於英國皇家園藝協會，於國內取得‘台中1號金幣’、‘台中2號紫精靈’、‘台中3號甜蜜微笑’等3個品種權，‘台中1號金幣’為對比明顯小型盆花品種，‘台中2號紫精靈’為紅紫色迷你劍葉品種，‘台中3號甜蜜微笑’為灰橘色具香味迷你型盆花品種，各有其特色，除了作為品種使用外，亦可作為育成新品種的親本，本場今年(2016)獲臺灣國際蘭展新花獎之文心蘭



O694單株即是‘台中3號甜蜜微笑’之雜交後代。本場文心蘭的育種目標由多樣性，隨著市場需求，作了修正，朝育成切花品種及耐熱中、大花徑盆花品種努力研發，希望育成品種更加符合市場需求。

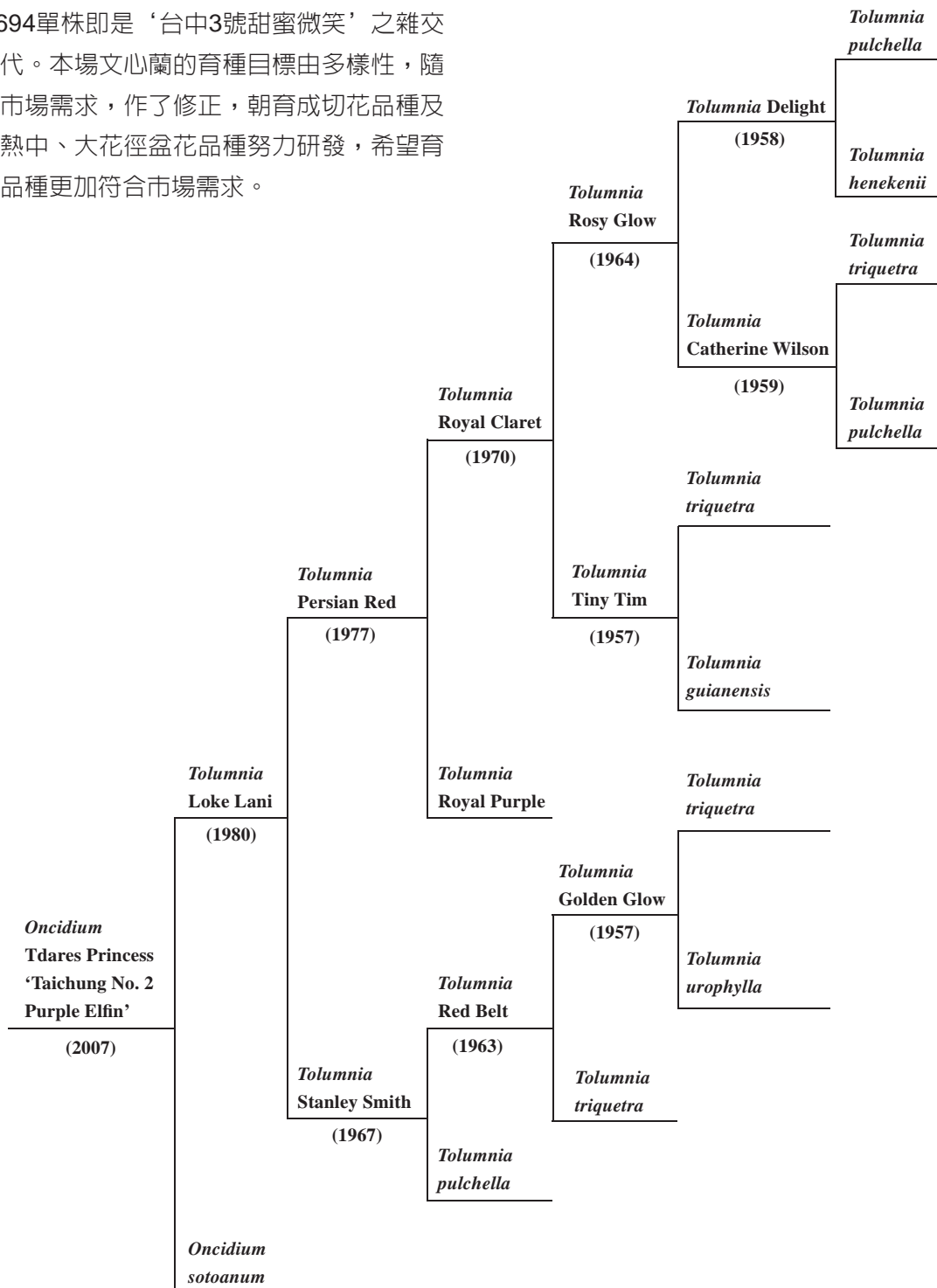


圖7 文心蘭‘台中2號紫精靈’之譜系圖



圖8 文心蘭‘台中3號甜蜜微笑’ 開花期1-3月



圖9 文心蘭‘台中3號甜蜜微笑’ 花朵

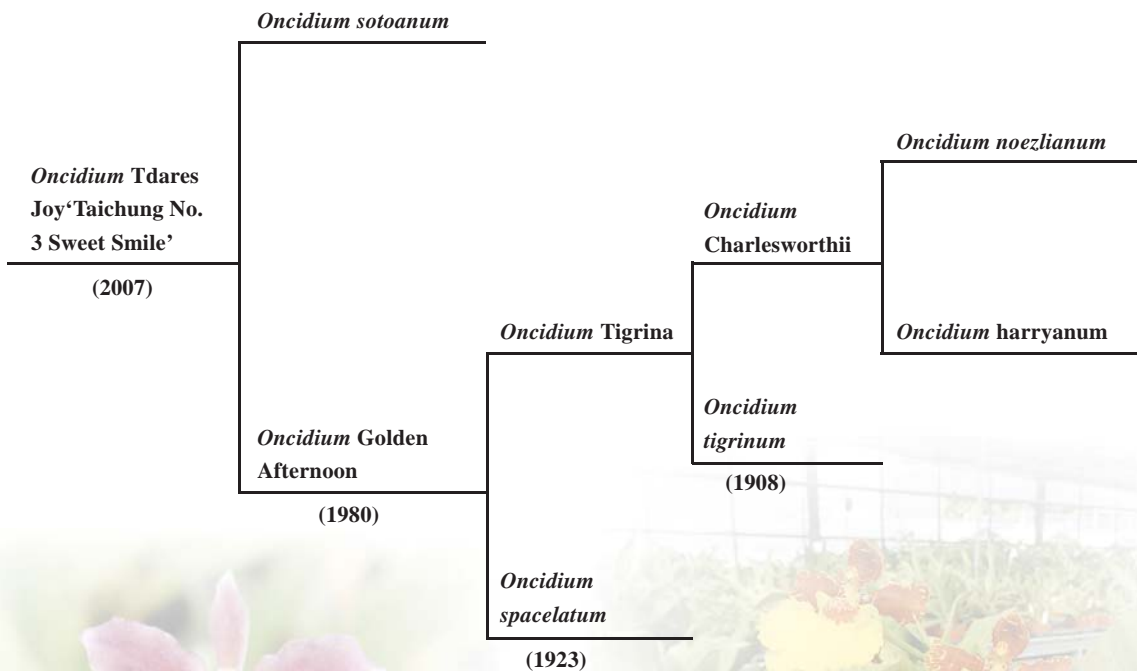


圖10 文心蘭‘台中3號甜蜜微笑’之譜系圖